



RÉSEAU FRIBOURGEOIS
DE SANTÉ MENTALE
FREIBURGER NETZWERK
FÜR PSYCHISCHE GESUNDHEIT

RFSM FRIBOURG

Bienvenue au Centre

cantonal d'addictologie

**«Accompagner quelqu'un c'est se placer ni devant,
ni derrière, ni à la place, c'est être à côté»**

(Joseph Templier)



HORAIRE SECRÉTARIAT

Lundi - jeudi: 8 h - 12 h | 13 h 30 - 17 h 30

Vendredi: 8 h - 12 h | 13 h 30 - 17 h

CONTACT

RFSM fribourg

Centre Cantonal d'addictologie

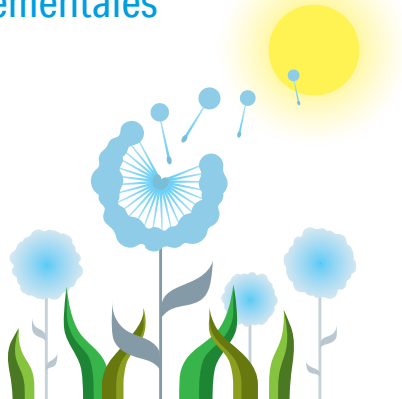
Rue de Morat 8, 1700 Fribourg

T. 026 308 17 00

cca@rfsm.ch

Le centre cantonal d'addictologie est spécialisé dans le traitement ambulatoire des addictions avec substances et comportementales

- Alcool
- Drogues
- Médicaments
- Jeu pathologique
- Autres addictions comportementales (cyberdépendance, achats compulsifs...)

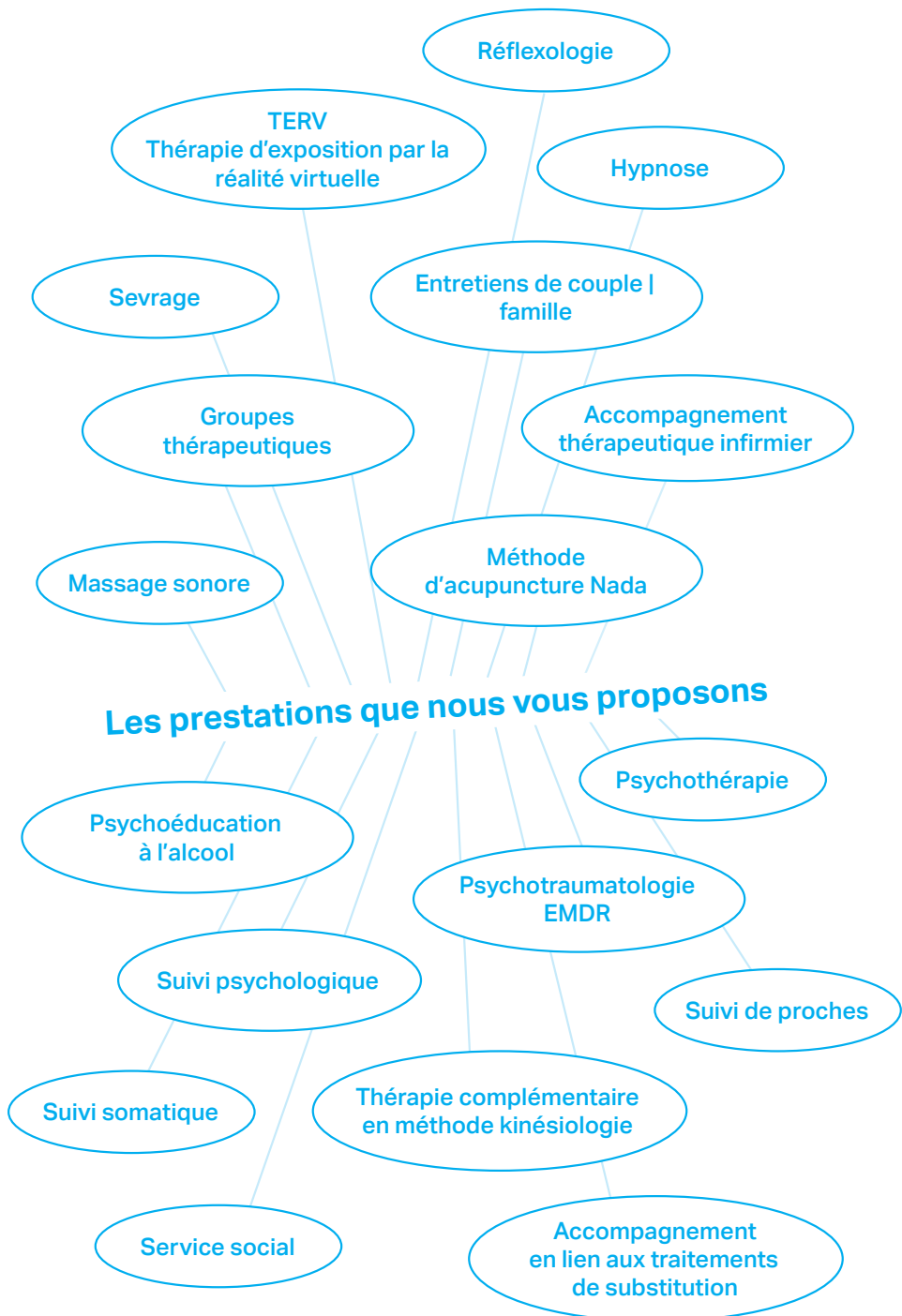


Le travail thérapeutique est assuré par une équipe multidisciplinaire et s'appuie sur un modèle bio-psycho-social.

Notre équipe

- Administration
- Assistant-e médical-e
- Assistant-e social-e
- Infirmiers-ières
- Médecin interniste
- Psychiatres
- Psychologues
- Psychothérapeutes





Bienvenue au Centre cantonal d'addictologie

● RFSM FRIBOURG

Centre cantonal d'addictologie

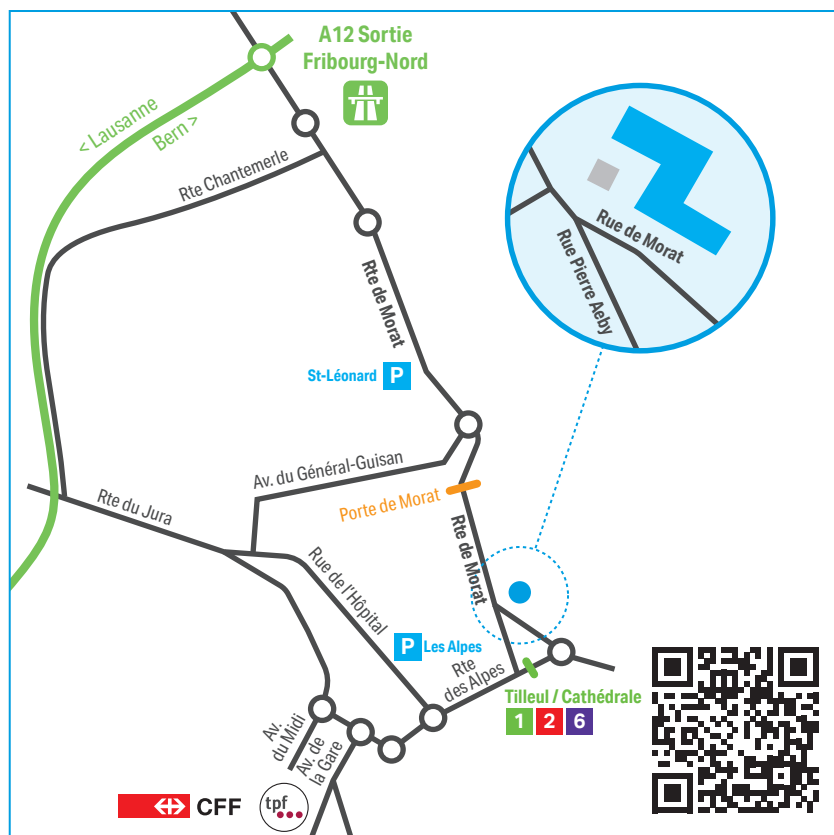
Rue de Morat 8, 1700 Fribourg

T. +41 (0)26 308 17 00

cca@rfsm.ch

Lundi - jeudi: 8 h - 12 h | 13 h 30 - 17 h 30

Vendredi: 8 h - 12 h | 13 h 30 - 17 h



En bus: bus n°1/2/6, arrêt Tilleul/Cathédrale 1 2 6

Parking: il n'y a pas de places de parc devant le bâtiment.

Parking le plus proche: P Les Alpes